

ΖΩΓΡΑΦΙΚΗ ΚΡΕΜΑΣΤΑ ΑΕΡΟΣΤΑΤΑ



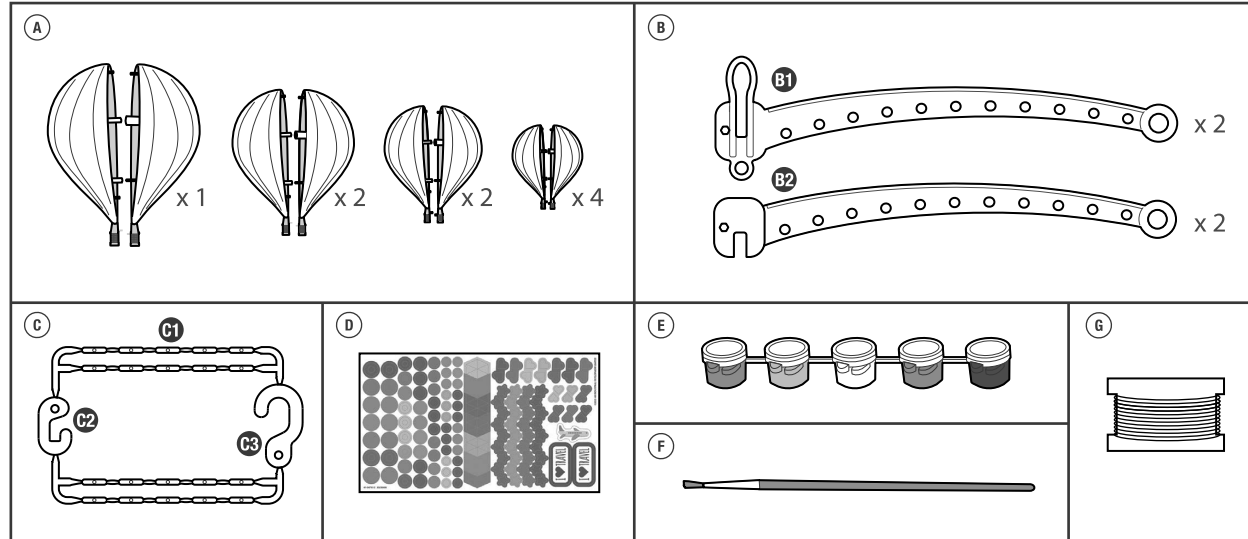
FR. Veuillez scanner le code QR pour afficher les instructions multilingues pour ce kit. DE. Bitte scannen den QR-Code, um die mehrsprachige Anleitung für dieses Set anzusehen. NL. Scan de QR-code om de instructies voor deze set in verschillende talen te bekijken. IT. Scansiona il codice QR per visualizzare le istruzioni multi-lingua per questo kit. ES. Escanee el código QR para ver instrucciones en varios idiomas para este kit. PT. Por favor, leia o código QR para visualizar instruções multilingue. GR: ΣΚΑΝΑΡΕΤΕ ΤΟΝ ΚΩΔΙΚΟ QR ΓΙΑ ΝΑ ΔΕΙΤΕ ΤΙΣ ΟΔΗΓΙΕΣ ΚΑΙ ΣΕ ΑΛΛΕΣ ΓΛΩΣΣΕΣ.

⚠ ΠΡΟΣΟΧΗ!
ΚΙΝΔΥΝΟΣ ΠΝΙΓΜΟΥ – Περιέχει μικρά κομμάτια και σφαιροειδή τμήματα.
Ακατάλληλο για παιδιά κάτω των 3 ετών.

A. ΜΗΝΥΜΑΤΑ ΑΣΦΑΛΕΙΑΣ

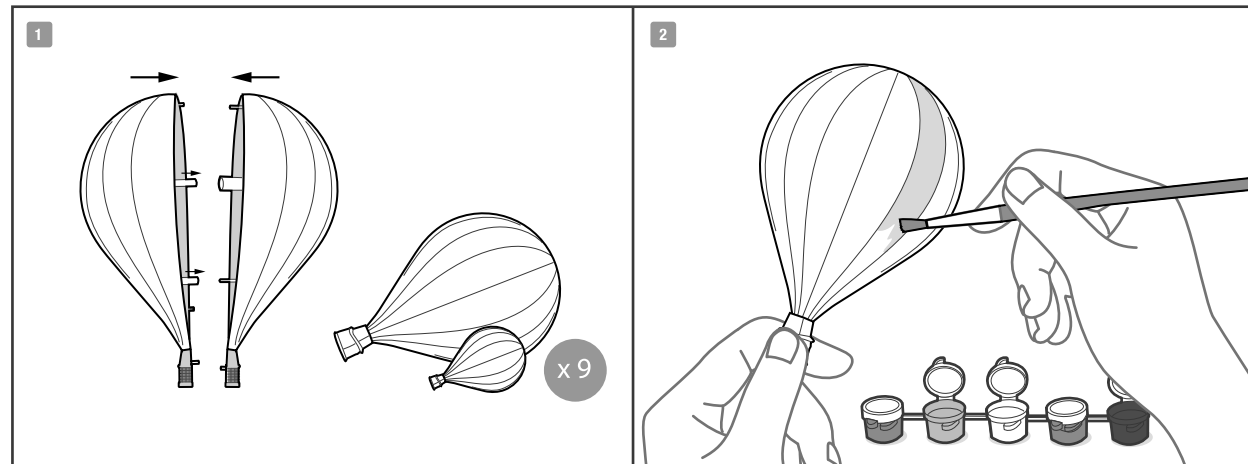
1. Διαβάστε όλες τις οδηγίες και φυλάξτε τις καθώς περιέχουν σημαντικές πληροφορίες.
2. Απαιτείται καθοδήγηση και επίβλεψη ενήλικα καθόλη τη διάρκεια.
3. Η συσκευασία προορίζεται για παιδιά άνω των 5 ετών.
4. Η συσκευασία και το ολοκληρωμένο προϊόν περιέχουν μικρά εξαρτήματα και σφαιροειδή τμήματα που σε περίπτωση εσφαλμένης χρήσης μπορούν να προκαλέσουν πνιγμό. Φυλάξτε τα μακριά από παιδιά κάτω των 3 ετών.
5. Να πλένετε πάντα τα χέρια σας μετά τη χρήση της βαφής. Σε περίπτωση τυχαίας εξάπλωσης, πλύνετε το δέρμα σας με σαπούνι και νερό.

B. ΠΕΡΙΕΧΟΜΕΝΑ

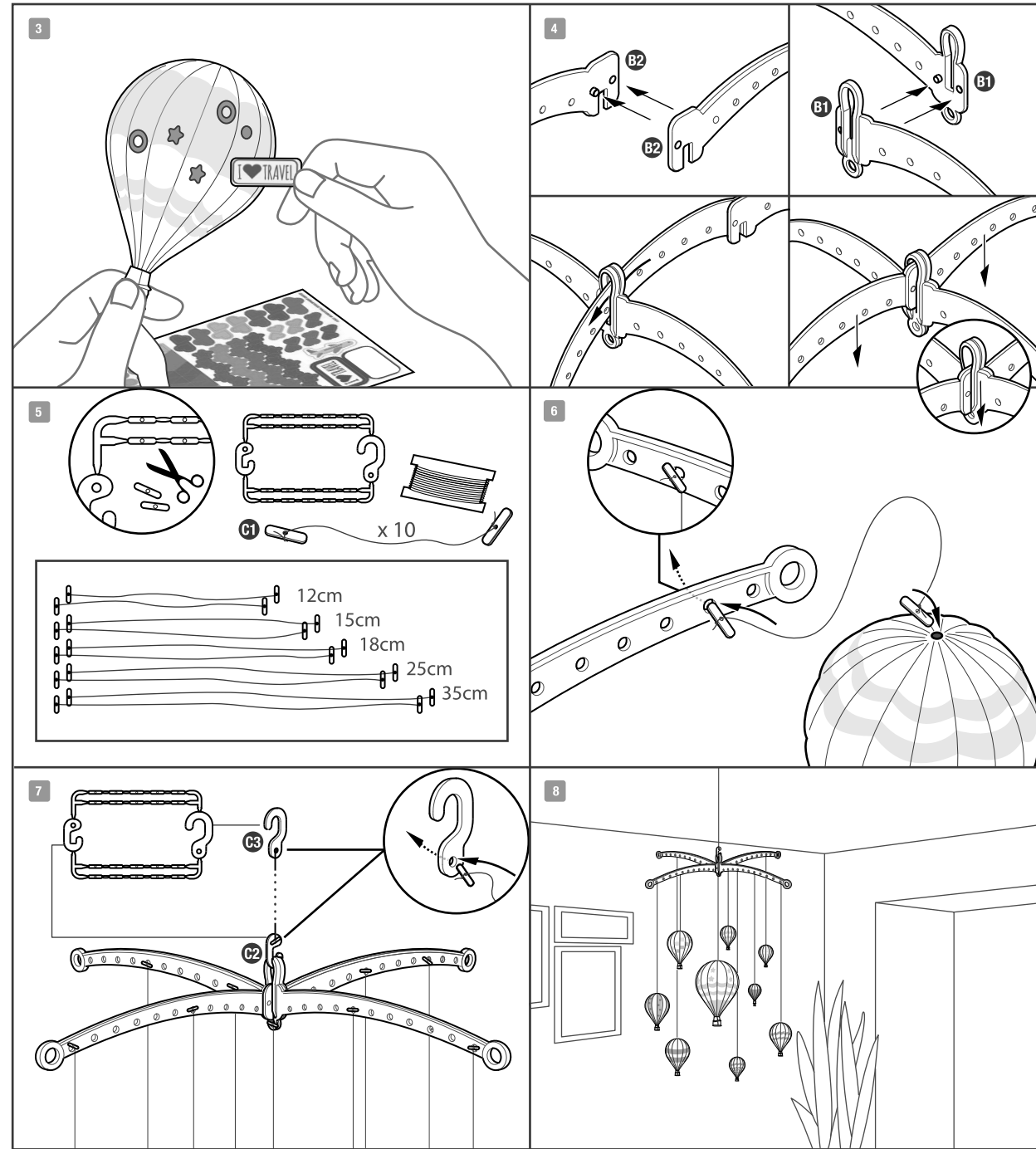


Τμήμα Α: σετ αερόστατων x 9 (απαιτείται συναρμολόγηση), Τμήμα Β: κρεμαστό (μόμπιλε) x 4 τμήματα, Τμήμα Γ: σετ στώπερ με πετονιά και γάντζο ανάρτησης x 1, Τμήμα Δ: φύλλο με αυτοκόλλητα x 1, Τμήμα Ε: σετ χρωμάτων x 1, Τμήμα Ζ: πινέλο x 1, Τμήμα Η: ρολό πετονιάς x 1.

C. ΟΔΗΓΙΕΣ



1. Συνδέστε τα δύο μισά μέρη κάθε αερόστατου όπως φαίνεται στην εικόνα (4 μεγέθη, σύνολο 9 σετ).
 2. Χρωματίζοντας τα αερόστατα: μπορείτε να χρησιμοποιήσετε τους δικούς σας συνδυασμούς χρωμάτων ή να πάρετε ιδέες από τη συσκευασία. Ακολουθήστε τον οδηγό ανάμειξης των χρωμάτων από κάτω για να δημιουργήσετε περισσότερα χρώματα. Ορισμένοι από τους ακόλουθους συνδυασμούς ενδέχεται να μην ισχύουν για τη δική σας συσκευασία εάν δεν περιλαμβάνονται τα απαιτούμενα χρώματα.
 - Πράσινο=Κίτρινο+Μπλε
 - Ανοιχτό Γαλάζιο=Λευκό+Μπλε
 - Πορτοκαλί=Κίτρινο+Ροζ
 - Τουρκουάζ=Μπλε+Λευκό+λίγο κίτρινο
 - Ανοιχτό Λαχανί=Κίτρινο+λίγο μπλε
 - Μπεζ=Λευκό+Κίτρινο+λίγο ροζ.
- ΣΥΜΒΟΥΛΗ: δημιουργήστε το σχέδιό σας πριν ζωγραφίσετε και τοποθετήσετε τα αυτοκόλλητα. Κρατήστε το τμήμα του καλαθιού όταν ζωγραφίζετε το κρεμαστό. Αρχίστε να ζωγραφίζετε από το επάνω μέρος προς τα κάτω. Προτού περάσετε τη δεύτερη στρώση περιμένετε, εφόσον απαιτείται, μέχρι η πρώτη στρώση χρώματος να στεγνώσει. Προσθέστε μια μικρή σταγόνα απορρυπαντικού πιάτων στο χρώμα και αναμείξτε: το χρώμα θα απλωθεί ευκολότερα στην πλαστική επιφάνεια. Μπορείτε να χρησιμοποιήσετε το άκρο του πινέλου σαν μπατονέτα. Βουτήξτε το στο χρώμα για να δημιουργήσετε κουκκίδες. Επίσης μπορείτε να γράψετε κάποιες λέξεις επάνω στο αερόστατο ώστε να εκφράσετε ένα μοναδικό μήνυμα.



3. Όταν η βαφή στεγνώσει εντελώς, διακοσμήστε τα αερόστατα με τα αυτοκόλλητα που περιέχονται.
4. Συναρμολογήστε το κρεμαστό σύμφωνα με τις εικόνες.
5. Κόψτε προσεκτικά τα στώπερ με την πετονιά, τα οποία αναφέρονται συνδεδεμένα ως Τμήμα C1. Κατά τη χρήση ψαλιδιού απαιτείται επίβλεψη από ενήλικα. Κόψτε 10 κομμάτια πετονιά σε διαφορετικά μήκη, από 12 εκ. έως 35 εκ. Με αυτόν τον τρόπο το κρεμαστό θα φαίνεται πιο ρεαλιστικό σαν να πετάνε τα αερόστατα σε διαφορετικά ύψη στον ουρανό. Δείτε τα στώπερ και στα δύο άκρα από τις πετονιές όπως φαίνεται στην εικόνα. Δημιουργήστε μερικούς επιπλέον κόμπους ώστε να τα σταθεροποιήσετε.
6. Τοποθετήστε το ένα άκρο του στώπερ πετονιάς μέσα στην υποδοχή στο άνω μέρος του αερόστατου. Κατόπιν εισάγετε το στώπερ στο άλλο άκρο μέσα στην υποδοχή του κρεμαστού. Κρεμάστε όλα τα αερόστατα στο κρεμαστό με τον ίδιο τρόπο. Ισορροπήστε το κρεμαστό κρεμώντας ένα αερόστατο ίδιου μεγέθους στην άλλη πλευρά του. Το μεγαλύτερο αερόστατο πρέπει να τοποθετηθεί στο κέντρο του.
7. Εισάγετε την τελευταία πετονιά μέσα και στους δύο γάντζους ανάρτησης (Τμήμα C2, C3). Τοποθετήστε τον μικρότερο γάντζο (Τμήμα C2) στο κέντρο του κρεμαστού.
8. Κατόπιν ζητήστε τη βοήθεια ενός ενήλικα για να κρεμάσετε τον μεγαλύτερο γάντζο (Τμήμα C3) στην οροφή ή στο παράθυρο. Το κρεμαστό αερόστατων είναι έτοιμο.

ΕΡΩΤΗΣΕΙΣ ΚΑΙ ΣΧΟΛΙΑ

Σας εκτιμούμε ως πελάτη και η ικανοποίησή σας όσον αφορά το προϊόν είναι σημαντική για εμάς. Σε περίπτωση που έχετε οποιαδήποτε σχόλια ή ερωτήσεις, ή βρείτε κάποια κομμάτια αυτού του σετ να λείπουν ή να είναι ελαττωματικά, παρακαλούμε μην διστάσετε να επικοινωνήσετε με τον διανομέα μας στη χώρα σας, η διεύθυνση του οποίου είναι τυπωμένη στη συσκευασία. Είστε επίσης ευπρόσδεκτοι να επικοινωνήσετε με την ομάδα υποστήριξης προώθησης του προϊόντος στην ηλεκτρονική διεύθυνση (Email) : infodesk@4M-IND.com, Φαξ : (852) 25911566, Τηλ. : (852) 28936241, Web site : WWW.4M-IND.COM

©2023 4M INDUSTRIAL DEVELOPMENT LIMITED. ΟΛΑ ΤΑ ΔΙΚΑΙΩΜΑΤΑ ΕΙΝΑΙ ΚΑΤΟΧΥΡΩΜΕΝΑ.