

Α. ΟΔΗΓΙΕΣ ΑΣΦΑΛΕΙΑΣ

1. Παρακαλούμε διαβάστε προσεκτικά τις οδηγίες προτού ξεκινήσετε.
2. Συνιστάται βοήθεια και επίβλεψη ενήλικα, ειδικά κατά τη χρήση του ψαλιδιού.
3. Αυτή η συσκευασία προορίζεται για παιδιά άνω των 5 ετών.

Β. ΠΕΡΙΕΧΟΜΕΝΑ

8 σατέν στέκες, πολύχρωμες κορδέλες διαφόρων χρωμάτων και αξεσουάρ, 3 βαμβακερά πλαστικάκια, 1 αυτοκόλλητο από τσόχα, ταινία διπλής όψης και λεπτομερείς οδηγίες.

Γ. ΠΩΣ ΝΑ ΚΑΝΕΤΕ ΕΝΑΝ ΦΙΟΓΚΟ

1. Κάντε από μία θηλιά και στις δύο άκρες της κορδέλας, αφήνοντας μία ουρίτσα πίσω.
2. Τοποθετήστε σταυρωτά τις δύο θηλιές, δημιουργώντας μία θηλιά στην κορδέλα που θα κρέμεται ανάμεσά τους.
3. Περάστε την πάνω θηλιά μέσα από την κάτω θηλιά που κρέμεται, περνώντας τη από πίσω προς τα μπροστά.
4. Τραβήξτε τις δύο θηλιές γερά για να ολοκληρώσετε τον φιογόκο σας.

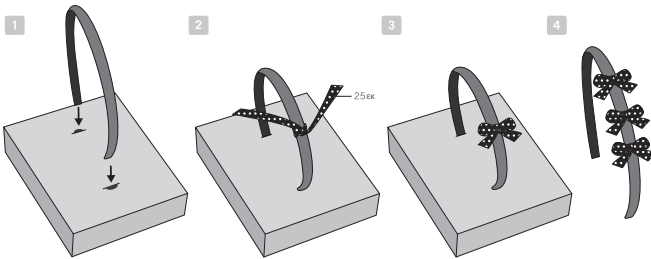


Δ. ΟΔΗΓΙΕΣ

Ακολουθήστε τις οδηγίες προσεκτικά και χρησιμοποιήστε τα προτεινόμενα υλικά. Έτσι θα έχετε αρκετά αξεσουάρ για να δημιουργήσετε οκτώ όμορφες στέκες.

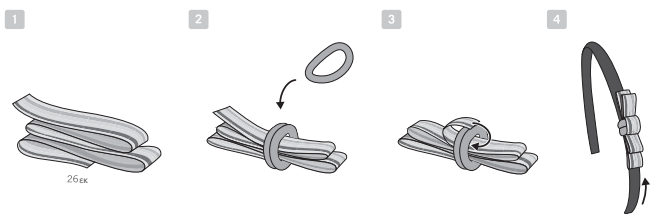
ΣΧΕΔΙΟ Α: ΤΡΕΙΣ ΦΙΟΓΚΟΙ

1. Πιέστε τις ήδη κομμένες εσοχές πάνω στο κουτί και βάλτε τις δύο άκρες της στέκας μέσα για να τη σταθεροποιήσετε για εύκολη διακόσμηση.
2. Πάρτε την κορδέλα με τις καφέ και άσπρες βούλνες και κόψτε τρία κομμάτια των 25εκ το καθένα.
3. Κάντε έναν φιογόκο με το ένα κομμάτι της κορδέλας στη μία πλευρά της στέκας. (Μπορείτε να δείτε την παράγραφο Γ «Πώς να κάνετε έναν φιογόκο» για βοήθεια).
4. Επαναλάβετε με το δεύτερο και το τρίτο κομμάτι της κορδέλας, για να φτιάξετε μία στέκα με τρεις όμορφους φιογούς.



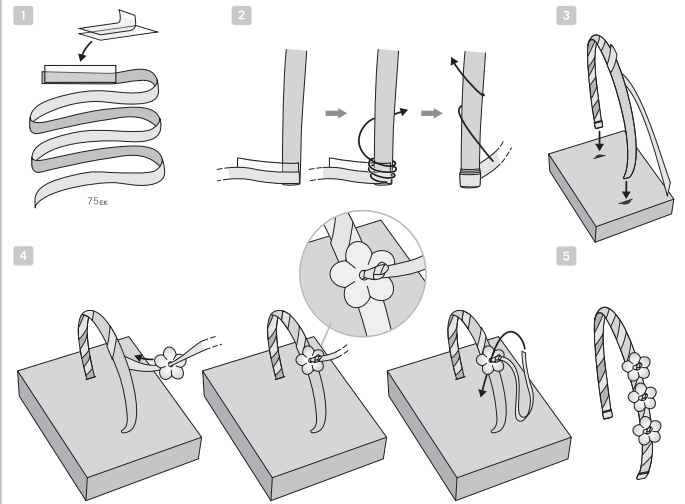
ΣΧΕΔΙΟ Β: ΡΙΓΕΣ

1. Πάρτε ένα κομμάτι 26εκ μοβ κορδέλας με ρίγες. Διπλώστε σε ένα σχήμα ζγκ ζαγκ 2 στρωμάτων, όπως φαίνεται στην εικόνα.
2. Ασφαλίστε μαζί με ένα μοβ βαμβακερό πλαστικάκι, γυρνώντας το δύο φορές.
3. Περάστε την άκρη του πάνω μέρους της κορδέλας πάνω και κάτω από το πλαστικάκι για να το κρύψετε και να δημιουργήσετε ένα ωραίο κέντρο για τον φιογόκο σας.
4. Σύρετε τον φιογόκο πάνω στη μοβ στέκα. Μόλις τελειώσατε τη στέκα σας!



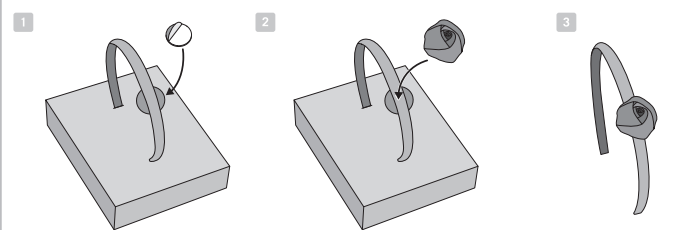
ΣΧΕΔΙΟ Γ: ΟΜΟΡΦΗ ΑΝΘΟΔΕΣΜΗ

1. Πάρτε μία κίτρινη κορδέλα 27εκ και τοποθετήστε ένα μικρό κομμάτι αυτοκόλλητης ταινίας διπλής όψης στην άκρη.
2. Τυλίξτε την κορδέλα δύο ή τρεις φορές γύρω από τη μία άκρη της πράσινης στέκας για να ξεκινήσετε σταθερά.
3. Προχωρήστε κατά μήκος της στέκας, τυλίγοντας την κορδέλα διαγώνια για ένα ιδιαίτερο σχέδιο. Μόλις θα έχετε προχωρήσει λίγο, βάλτε τη στέκα στις εσοχές του κουτιού για να είναι σταθερή.
4. Μόλις θα έχετε τυλίξει περισσότερο από το μισό της στέκας, πάρτε ένα υφασμάτινο λουλουδί και περάστε την κορδέλα μέσα από την τρύπα στο κέντρο του. Δέστε έναν κόμπο στην κορδέλα στο κέντρο του λουλουδιού και περάστε την άκρη της κορδέλας μέσα από το κέντρο για να συνεχίσετε το τυλίγμα.
5. Επαναλάβετε με 2 ακόμα λουλουδία και τελειώστε τυλίγοντας την κορδέλα στην άκρη της στέκας. Τυλίξτε δύο ή τρεις φορές γύρω από την άκρη, σταθεροποιήστε με ένα κομμάτι ταινίας και κόψτε την άκρη. Μπράβο!



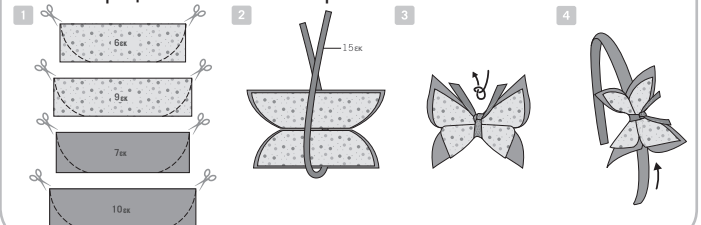
ΣΧΕΔΙΟ Δ: ΤΡΙΑΝΤΑΦΥΛΛΟ

1. Πάρτε το πορτοκαλί αυτοκόλλητο από τσόχα και αφαιρέστε το χαρτί από πίσω. Τοποθετήστε το πίσω από τη στέκα με την κολληώδη πλευρά του να κοιτάει προς τα επάνω.
2. Βάλτε το μοβ σατέν λουλουδί πάνω στη στέκα και το αυτοκόλλητο. Σιγουρευτείτε ότι το λουλουδί έχει κολληήσει καλά. Είστε έτοιμοι!



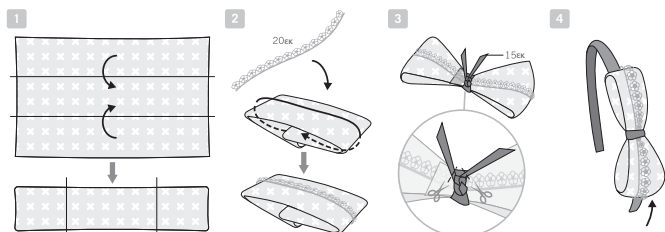
ΣΧΕΔΙΟ Ε: ΠΕΤΑΛΟΥΔΑ

1. Κόψτε δύο κομμάτια της ροζ κορδέλας με βούλνες: ένα 6εκ και ένα 9εκ. Κόψτε δύο κομμάτια απλής ροζ κορδέλας: ένα 7εκ και ένα 10εκ. Σε κάθε κορδέλα κόψτε μία μικρή καμπύλη, όπως φαίνεται στην εικόνα.
2. Απλώστε τις δύο απλές κορδέλες κατά μήκος με τις μικρότερες άκρες να αντικρίζουν η μία την άλλη. Τοποθετήστε τις ροζ κορδέλες με βούλνες από πάνω τους με τον ίδιο τρόπο. Δέστε και τις τέσσερις κορδέλες μαζί με μία λεπτή πορτοκαλί κορδέλα.
3. Δέστε έναν διπλό κόμπο στην κορυφή της πορτοκαλί κορδέλας για κεραίες.
4. Σύρετε την πεταλούδα πάνω στη ροζ στέκα και είστε έτοιμοι!



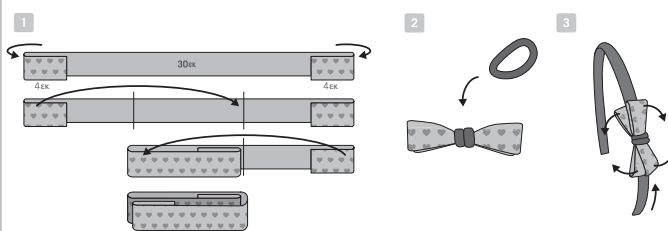
ΣΧΕΔΙΟ ΣΤ: ΚΑΡΟ

1. Χωρίστε το ροζ και άσπρο καρό τούλι σε 3 μέρη. Διπλώστε τα δύο εξωτερικά μέρη κάτω από το μεσαίο τρίτο κομμάτι. Διπλώστε τις άκρες από το τούλι προς τα κάτω μέχρι να καλύψουν η μία την άλλη στη μέση. 2. Πάρτε ένα κομμάτι 20εκ της ανοιχτής καφέ κορδέλλας και τυλίξτε τη κατά μήκος γύρω από την κορδέλλα, βάζοντας τις άκρες από κάτω. 3. Κόψτε ένα κομμάτι 15εκ της λεπτής πορτοκαλί κορδέλλας και δέστε το γύρω από το κέντρο του ροζ και άσπρου τουλιού και της καφέ κορδέλλας. Τραβήξτε γερά για να δημιουργήσετε έναν φιόγκο, έπειτα κάντε έναν διπλό κόμπο. Κόψτε τις άκρες. 4. Σύρτε τον έτοιμο φιόγκο πάνω στην καφέ στέκα.



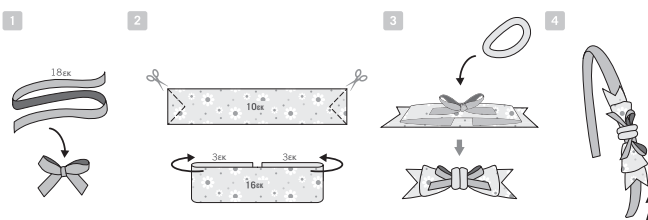
ΣΧΕΔΙΟ Ζ: ΚΑΡΔΟΥΛΕΣ

1. Κόψτε ένα κομμάτι 30εκ της ροζ κορδέλλας με τις καρδούλες. Διπλώστε 4εκ από κάθε άκρη. Τώρα χωρίστε την κορδέλλα σε τρία μέρη και διπλώστε τα εξωτερικά κομμάτια προς το κέντρο, βάζοντας το ένα τρίτο πάνω από το άλλο. 2. Δέστε ένα βαμβακερό ροζ λαστιχάκι γύρω από το κέντρο της κορδέλλας, πιέζοντάς το για να σχηματίσει έναν φιόγκο. 3. Σύρτε τον φιόγκο πάνω στη στέκα και απλώστε τα διπλωμένα κομμάτια για να δημιουργηθεί τρισδιάστατο εφέ. Η στέκα σας είναι έτοιμη!



ΣΧΕΔΙΟ Η: ΛΟΥΛΟΥΔΙΑ

1. Κόψτε ένα κομμάτι 18εκ μπιλε κορδέλλας και κάντε έναν φιόγκο. 2. Κόψτε ένα κομμάτι 16εκ κορδέλλας με λουλούδια και ένα 10 εκ. Κόψτε ένα τριγωνάκι από κάθε άκρη του κομματιού με τα 10εκ. Διπλώστε τις άκρες του κομματιού των 16 εκ. προς τα κάτω όπως φαίνεται στην εικόνα. 3. Τοποθετήστε τη διπλωμένη κορδέλλα στο κέντρο της κομμένης κορδέλλας των 10εκ. και τον μπιλε φιόγκο από πάνω τους και έπειτα σταθεροποιήστε με ένα βαμβακερό κίτρινο λαστιχάκι και πιέστε τις κορδέλλες μαζί σε σχήμα φιόγκου. 4. Σύρτε τον φιόγκο σε μία γαλάζια στέκα για εντυπωσιακό τρισδιάστατο εφέ.



ΕΡΩΤΗΣΕΙΣ & ΣΧΟΛΙΑ: Σας εκτιμούμε ως πελάτη και η ικανοποίησή σας με αυτό το προϊόν είναι σημαντική για εμάς. Σε περίπτωση που έχετε οποιαδήποτε σχόλια ή ερωτήσεις, ή διαπιστώσετε ότι κάποια από τα κομμάτια της συσκευασίας λείπουν ή είναι ελαττωματικά, παρακαλώ μη διστάσετε να επικοινωνήσετε με τον διανομέα μας στη χώρα σας, η διεύθυνση του οποίου αναγράφεται στη συσκευασία. Είστε επίσης ευπρόσδεκτοι να επικοινωνήσετε με την ομάδα διαφημιστικής υποστήριξης του προϊόντος στο Email: infodesk@4M-IND.com, Fax: (852) 25911556, Tel: (852) 28936241, Website: WWW.4M-IND.COM