

ΔΙΑΚΟΣΜΗΤΙΚΗ ΠΕΤΡΑ - ΗΛΙΑΚΟ ΣΥΣΤΗΜΑ

GR: ΣΚΑΝΑΡΕΤΕ ΤΟΝ ΚΩΔΙΚΟ QR ΓΙΑ ΝΑ ΔΕΙΤΕ ΤΙΣ ΟΔΗΓΙΕΣ ΚΑΙ ΣΕ ΆΛΛΕΣ ΓΛΩΣΣΕΣ.



FR. Veuillez scanner le code QR pour afficher les instructions multilingues pour ce kit. DE. Bitte scannen den QR-Code, um die mehrsprachige Anleitung für dieses Set anzusehen. NL. Scan de QR-code om de instructies voor deze set in verschillende talen te bekijken. IT. Scansiona il codice QR per visualizzare le istruzioni multi-lingua per questo kit. ES. Escanee el código QR para ver instrucciones en varios idiomas para este kit. PT. Por favor, leia o código QR para visualizar instruções multilíngue. GR. Σκανάρετε τον κωδικό QR για να δείτε τις οδηγίες και σε άλλες γλώσσες.



ΠΡΟΣΟΧΗ:

ΚΙΝΔΥΝΟΣ ΠΝΙΓΜΟΥ - Περιέχει μικρά κομμάτια.
Ακατάλληλο για παιδιά κάτω των 3 ετών.
Η χρήση να γίνεται μόνο υπό την επίβλεψη ενήλικα.

ΠΡΟΣΟΧΗ!

Ακατάλληλο για παιδιά κάτω των 5 ετών. Η χρήση να γίνεται μόνο υπό την επίβλεψη ενήλικα. Διαβάστε προσεκτικά τις οδηγίες πριν τη χρήση, ακολουθήστε τις και κρατήστε τις για μελλοντική αναφορά.

ΓΥΨΟΣ ΣΕ ΣΚΟΝΗ

Ο γύψος σε σκόνη που περιλαμβάνεται σε αυτή τη συσκευασία είναι ένα είδος θειικού ασβεστίου. Το υλικό είναι ασφαλές για τη χρήση για την οποία προορίζεται. Παρ' όλη αυτά, συνιστάται να πλένετε τα χέρια σας αφού τελειώσετε με την κατασκευή. Αν γνωρίζετε ότι έχετε κάποια δερματική αλλεργία, θα πρέπει πρώτα να συμβουλευτείτε τον γιατρό σας πριν χρησιμοποιήσετε αυτό το παιχνίδι. Σε περίπτωση κατά λάθος κατάποσης, συμβουλευτείτε έναν γιατρό. Παρακαλούμε καλέστε στο κέντρο δηλητηριάσεων (210 7793777) ή στο 166 για περισσότερες πληροφορίες αν χρειαστεί. Για γρήγορη αναφορά σημειώστε εδώ τον τηλεφωνικό αριθμό του κέντρου υγείας της περιοχής σας: _____
Διαβάστε προσεκτικά τα ακόλουθα προληπτικά μέτρα και τις οδηγίες προτού ξεκινήσετε.

ΟΔΗΓΙΕΣ ΠΡΩΤΩΝ ΒΟΗΘΕΙΩΝ

Σε περίπτωση κατάποσης: Ξεπλύνετε το στόμα σας και πιείτε λίγο φρέσκο νερό. ΜΗΝ ΠΡΟΚΑΛΕΣΕΤΕ ΕΜΕΤΟ. Ζητήστε αμέσως ιατρική συμβουλή. Αν έχετε αμφιβολία, ζητήστε ιατρική συμβουλή χωρίς καμία καθυστέρηση. Πάρτε μαζί σας το χημικό προϊόν ή και την συσκευασία. Σε περίπτωση τραυματισμού να ζητάτε πάντα ιατρική συμβουλή. Σε περίπτωση επαφής με τα μάτια ξεπλύνετε τα με άφθονο νερό κρατώντας τα ανοιχτά. Ζητήστε αμέσως ιατρική συμβουλή.

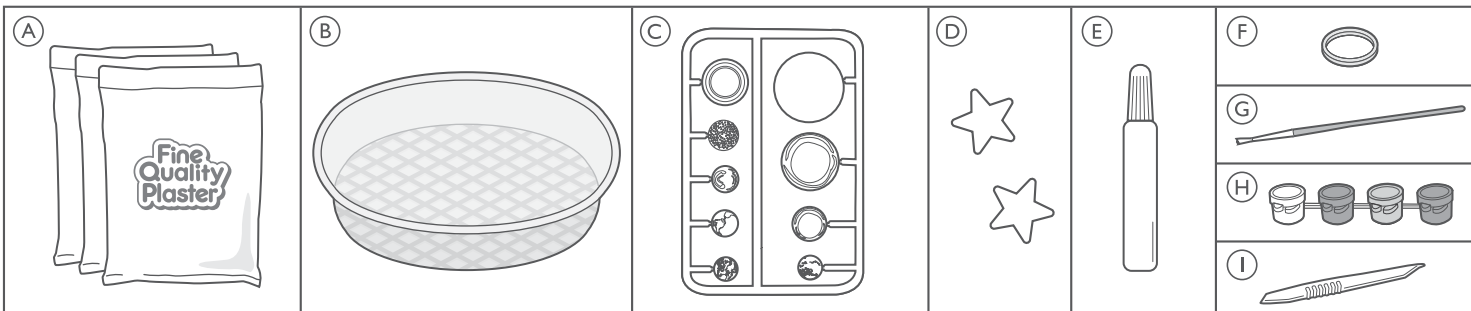
ΣΥΜΒΟΥΛΕΣ ΓΙΑ ΤΟΝ ΕΠΙΒΛΕΠΟΝΤΑ ΕΝΗΛΙΚΑ

• Αυτό το χημικό παιχνίδι δεν είναι κατάλληλο για παιδιά κάτω των 5 ετών. Απαιτείται επίβλεψη ενήλικα κατά τη χρήση. Κρατήστε αυτή τη συσκευασία μακριά από παιδιά κάτω των 5 ετών. Διαβάστε και ακολουθήστε αυτές τις οδηγίες, τους κανόνες ασφαλείας και τις οδηγίες πρώτων βοηθειών και κρατήστε τις για μελλοντική αναφορά. Λανθασμένη χρήση του γύψου μπορεί να προκαλέσει τραυματισμό και βλάβη στην υγεία. Να κάνετε μόνο τις δραστηριότητες οι οποίες περιγράφονται στις οδηγίες. Λόγω του ότι οι ικανότητες των παιδιών ποικίλουν ακόμη κι αν ανήκουν στις ίδιες ηλικιακές ομάδες, οι επιβλέποντες ενήλικοι θα πρέπει να μπορούν να διακρίνουν ποιες δραστηριότητες είναι κατάλληλες για κάθε παιδί. Ο επιβλέπων ενήλικας θα πρέπει να συζητήσει τα σημεία προσοχής, τα μηνύματα ασφαλείας και τους πιθανούς κινδύνους με το παιδί ή τα παιδιά προτού προχωρήσουν στις δραστηριότητες. • Η περιοχή γύρω από τον χώρο όπου εκτελείται η δραστηριότητα θα πρέπει να μείνει καθαρή από εμπόδια και να είναι μακριά από σημείο αποθήκευσης τροφίμων. Η περιοχή θα πρέπει να είναι καλά φωτιζόμενη, αεριζόμενη και κοντά σε πηγή νερού. Η επιφάνεια εργασίας θα πρέπει να καθαρίζεται αμέσως μετά την εκτέλεση της δραστηριότητας. Ιδιαίτερη προσοχή θα πρέπει να δοθεί στον ασφαλές χειρισμό των αλκαλίων και των οξέων. Θα πρέπει να εργάζεστε σε ένα σταθερό τραπέζι με επιφάνεια που να έχει αντίσταση στη θερμότητα. • Απορρίψτε τον υπόλοιπο γύψο με σωστό τρόπο. Μην ρίχνετε τη σκόνη στο νεροχύτη ή την μπανιέρα, διότι μπορεί να βουλώσουν οι σωληνώσεις. Να πλένετε τα σκεύη που χρησιμοποιούνται για την ανάμιξη του γύψου κάτω από τρεχούμενο νερό.

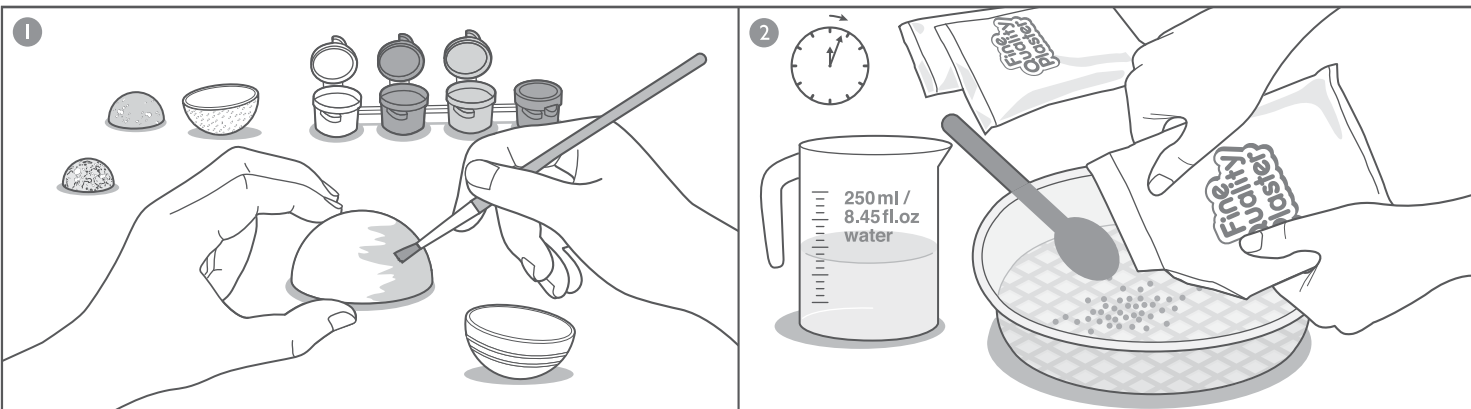
ΚΑΝΟΝΕΣ ΑΣΦΑΛΕΙΑΣ

• Κρατήστε τα παιδιά που είναι κάτω από το υποδεικνυόμενο όριο ηλικίας και τα ζώα μακριά από την περιοχή της δραστηριότητας. • Αποθηκεύστε τη συσκευασία σε σημείο που να μην την φτάνουν μικρά παιδιά. • Πλένετε τα χέρια σας αφού εκτελέσετε τις δραστηριότητες. Καθαρίστε όλα τα εργαλεία μετά τη χρήση. • Μη χρησιμοποιείτε εργαλεία τα οποία δεν υπάρχουν μέσα στη συσκευασία του παιχνιδιού ή δεν προτείνονται από τις οδηγίες. • Μην τρώτε, πίνετε ή καπνίζετε στην περιοχή όπου εκτελείτε τη δραστηριότητα. • Ο γύψος σε σκόνη μπορεί να ερεθίσει τα μάτια, τη μύτη και τον λαιμό. Μην τοποθετείτε το υλικό στο στόμα. Μην εισπνέετε τον γύψο σε σκόνη. Μη βάζετε το υλικό πάνω στο σώμα σας. Αποφύγετε την επαφή με τα μάτια.

ΠΕΡΙΕΧΟΜΕΝΑ: Τμήμα A: σκόνη σε γύψο x 3, Τμήμα B: δίσκος διαμόρφωσης και ανάμιξης x 1, Τμήμα C: καλούπι πλανήτη x 1, Τμήμα D: αστέρι που φωσφορίζει x 2, Τμήμα E: βαφή επίστρωσης x 1, Τμήμα F: Δακτύλιος Κρόνου από EVA x 1, Τμήμα G: πινέλο x 1, Τμήμα H: παλέτα χρωμάτων x 1, Τμήμα I: εργαλείο σκαλίσματος x 1.



ΟΔΗΓΙΕΣ

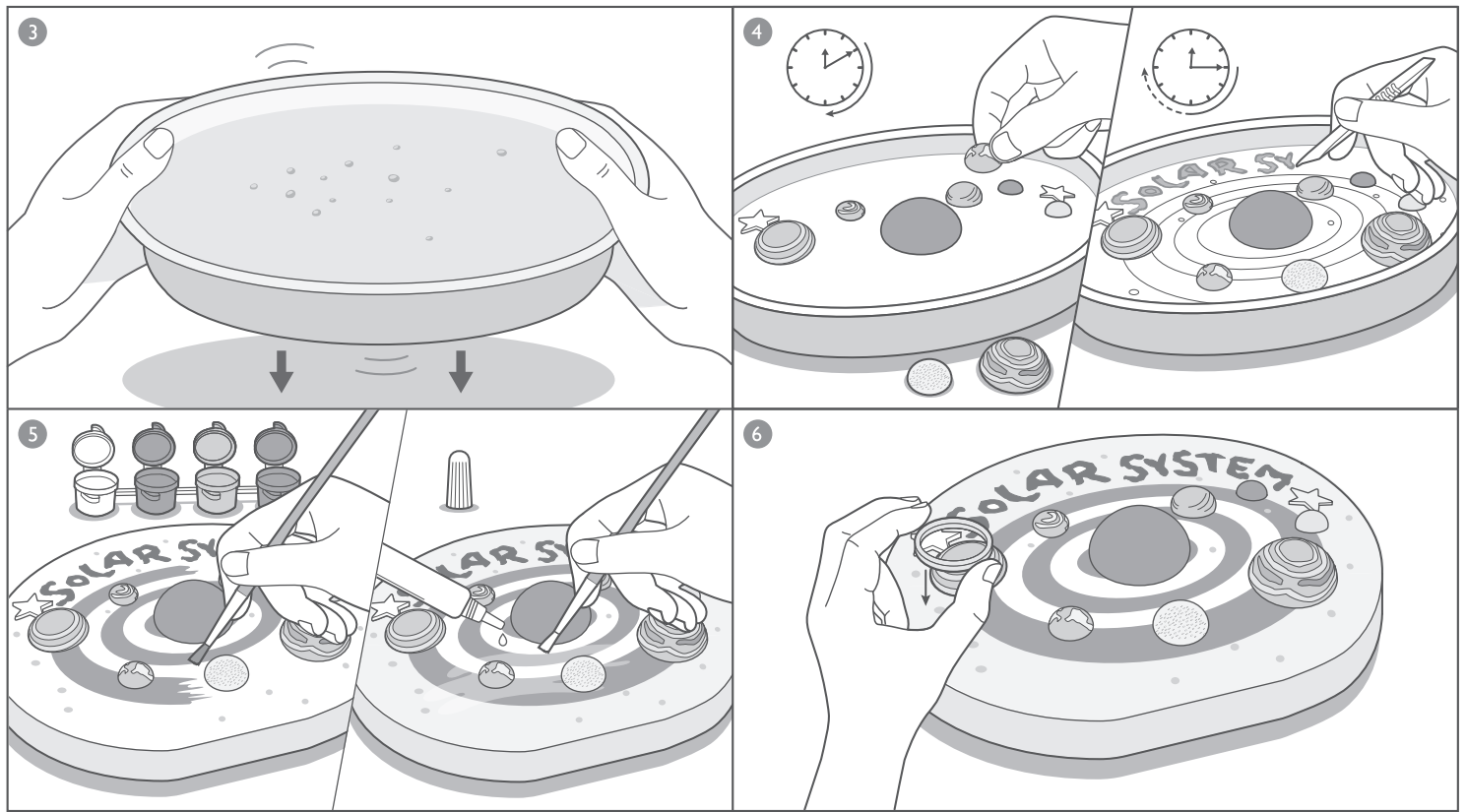


1. ΖΩΓΡΑΦΙΣΤΕ ΤΟΥΣ ΠΛΑΝΗΤΕΣ

Ξεκινήστε ζωγραφίζοντας τους πλανήτες σας πριν αναμείξετε και δώσετε σχήμα με καλούπι στο γύψο. Τα ονόματα των πλανητών είναι σημειωμένα στο πλαστικό πλαίσιο που τα συγκρατεί. Ακολουθήστε τον οδηγό ανάμιξης παρακάτω για να δημιουργήσετε περισσότερα χρώματα. Ορισμένες από τις ακόλουθες οδηγίες ενδέχεται να μην ισχύουν για το δικό σας παιχνίδι εάν δεν περιλαμβάνονται τα απαιτούμενα χρώματα. Μπορείτε να εφαρμόσετε τα φωσφορίζε χρώματα στους πλανήτες μόλις τα χρώματα στεγνώσουν. Δύο δοχεία φωσφορίζε βαφής βρίσκονται στην γκρι λωρίδα χρωμάτων. Πράσινο = Κίτρινο + Μπλε, Πορτοκαλί = Κίτρινο + λίγο κόκκινο, Καφέ = Κίτρινο + Κόκκινο + λίγο μπλε, Γαλάζιο = Λευκό + λίγο μπλε, Ανοιχτό πράσινο = Κίτρινο + λίγο μπλε, Ανοιχτό Καφέ = Κίτρινο + λίγο κόκκινο + λίγο μπλε, Γκρι = Λευκό + λίγο μαύρο.

2. ΑΝΑΜΕΙΞΗ ΓΥΨΟΥ

Οι ακόλουθες οδηγίες αφορούν την ανάμιξη ΤΡΙΩΝ σακουλών γύψου. Κόψτε και ανοίξτε τις σακούλες σκόνης γύψου, ρίξτε το περιεχόμενο στο δίσκο διαμόρφωσης και ανάμιξης. Έχετε έτοιμα περίπου 250 ml (8.45 fl.oz) νερό και μια ράβδο ανάμιξης (από το σπύρι). Προσθέστε αργά νερό στο δίσκο. Αναμείξτε απαλά με κυκλικές κινήσεις μέχρι να δημιουργηθεί μια απαλή πάστα. Πριν ξεκινήσετε πρέπει να γνωρίζετε ότι το μείγμα γύψου πρέπει να αναμειχθεί το μέγιστο 3 λεπτά, διότι αρχίζει να στερεοποιείται μόλις προστεθεί νερό.



3. ΤΟΠΟΘΕΤΗΣΗ ΜΕΙΓΜΑΤΟΣ ΣΤΑ ΚΑΛΟΥΠΙΑ

Ανακινήστε απαλά ή χτυπήστε το δίσκο διαμόρφωσης επάνω στον πάγκο εργασίας για να απομακρύνετε ενδεχόμενες φυσαλίδες από την επιφάνεια του γύψου. Μπορείτε επίσης να χρησιμοποιήσετε μια οδοντογλυφίδα (από το σπίτι) για να σκάσετε τις φυσαλίδες. Οι φυσαλίδες αέρα εξασθενούν τη βάση γύψου. Είναι σημαντικό να αφαιρείτε τις φυσαλίδες αέρα όσο περισσότερο γίνεται. Τώρα μπορείτε να ξεκινήσετε με τη διακόσμηση.

4. ΔΙΑΚΟΣΜΗΣΗ

Παρατηρήσεις: πριν από την έναρξη, συνιστάται να δημιουργήσετε πρώτα το σχέδιό σας. Καθώς το μείγμα γύψου θα αρχίσει να σκληραίνει όταν αναμειχθεί με νερό, η όλη διαδικασία ενδέχεται να ολοκληρωθεί εντός 20-25 λεπτών. Μπορείτε να δημιουργήσετε το δικό σας σχέδιο ή να ακολουθήσετε την ιδέα στη συσκευασία. Όταν το μείγμα γύψου γίνει λεία πάστα, τοποθετήστε τους ζωγραφισμένους πλανήτες και τα φωσφοριζέ αστέρια στην επιφάνεια. Σκαλίστε τις τροχιές των πλανητών και λέξεις στην πέτρα, κάντε το αυτό αφότου τοποθετήσετε όλες τις διακοσμήσεις και όταν το μείγμα γύψου δεν είναι πολύ μαλακό ή υδαρές για σκάσιμο. Εάν νομίζετε ότι είναι ακόμα πολύ μαλακό για σκάσιμο, περιμένετε λίγα ακόμα λεπτά. Υπό φυσιολογικές συνθήκες, η καλύτερη κατάσταση επιτυγχάνεται περίπου 15 λεπτά μετά την ανάμειξη του γύψου. Χρησιμοποιήστε το παρεχόμενο εργαλείο σκαλίσματος ή μια οδοντογλυφίδα (από το σπίτι) για το σκοπό αυτό. Ενδέχεται να χρειαστεί να κάνετε το σκάσιμο κάποιες φορές, ώστε να γίνει πιο βαθύ το αποτύπωμα. Αφήστε να στεγνώσει εντελώς. Μετά από λίγες ώρες μπορείτε να απομακρύνετε την πέτρα από το δίσκο. Χρησιμοποιήστε το εργαλείο σκαλίσματος ή γυαλόχαρτο (από το σπίτι) για να λειάνετε τα άκρα. Παρατηρήσεις: η στερεοποίηση του μείγματος γύψου γίνεται σταδιακά και σε αυτή τη διαδικασία το ιζώδες του μείγματος μειώνεται αργά μέχρι το μείγμα να σκληρύνει. Πάντα να παρακολουθείτε την κατάσταση του γύψου μετά την ανάμειξη και δημιουργήστε τη διακόσμηση και το σκάσιμο λέξεων όταν το μείγμα γύψου βρίσκεται στην κατάλληλη κατάσταση. Η διαδικασία στερεοποίησης θα δημιουργήσει κάποια θερμότητα. Αυτό είναι φυσιολογικό.

5. ΖΩΓΡΑΦΙΚΗ ΣΤΗΝ ΠΕΤΡΑ

Ζωγραφίστε τις τροχιές του πλανήτη με απλά και φωσφοριζέ χρώματα. Όταν στεγνώσει το χρώμα περάστε λίγες στρώσεις διαφανούς βαφής επίστρωσης (γαλακτερή όταν είναι υγρή) στην επιφάνεια της πέτρας. Έτσι, θα προστατεύσετε την πέτρα από ελαφριά βροχόπτωση. Βεβαιωθείτε ότι όλες οι πλευρές της επιφάνειας καλύπτονται καλά με αυτή τη βαφή επίστρωσης, καθώς οι μικρές πλευρές που παραμένουν μη καλυμμένες μπορεί να απλώσουν και να καταστραφεί η πέτρα, ειδικά σε βροχή ή περιβάλλον με υγρασία.

6. ΠΡΟΣΘΗΚΗ ΤΟΥ ΔΑΚΤΥΛΙΟΥ ΤΟΥ ΚΡΟΝΟΥ

Όταν η βαφή επίστρωσης στεγνώσει, μπορείτε να τοποθετήσετε/κολλήσετε (από το σπίτι) τον καφέ δακτύλιο από υλικό EVA επάνω στον Κρόνο και έτσι θα ολοκληρωθεί το Ηλιακό σας Σύστημα. Παρατηρήσεις: τα συστατικά της πέτρας κήπου είναι κατασκευασμένα από σκόνη γύψου χειροτεχνίας και αποτελούν συνεπώς μια ασφαλή κατασκευή. Ωστόσο, εάν εκτεθούν σε βροχή σε εξωτερικό χώρο, υπόκεινται σε φθορά. Αν και η βαφή επίστρωσης που περιέχεται προσφέρει επαρκή προστασία, μπορεί να μην έχει αντοχή εάν εκτεθεί σε δυνατή βροχόπτωση για παρατεταμένη περίοδο. Για καλύτερη διατήρηση της διακοσμητικής πέτρας τοποθετήστε την σε μια προστατευμένη τοποθεσία όπως κάτω από ένα στέγαστρο πόρτας. Εναλλακτικά μπορείτε να ζητήσετε από έναν ενήλικα να επιστρέψει την επιφάνεια και το κάτω μέρος της πέτρας με μια επιπρόσθετη στρώση διαφανούς βερνικιού (πωλείται στα περισσότερα χρωματοπωλεία) για αδιάβροχη προστασία. Στην πραγματικότητα η πέτρα σας είναι ένα έργο τέχνης που θα είναι εξαιρετικό και σαν διακόσμηση εσωτερικού χώρου για το σαλόνι ή το υπνοδωμάτιό σας!

ΠΩΣ ΘΑ ΦΩΣΦΟΡΙΖΕΙ

Εκθέτετε τα αστέρια και την ζωγραφισμένη με φωσφοριζέ χρώματα πέτρα σε φως δωματίου ή φακού για λίγη ώρα. Μετά κλείνετε το φως και τα βλέπετε να φωσφορίζουν μαγικά! Κάντε το αυτό όσο χρειάζεται και θα λάμπουν ξανά και ξανά.

ΠΕΡΙΒΑΛΛΟΝΤΙΚΕΣ ΠΡΟΤΑΣΕΙΣ: Βοηθήστε να διαφυλάξουμε το περιβάλλον ανακυκλώνοντας τα υλικά. Παρακάτω θα βρείτε μερικές συμβουλές: (1) Λωρίδα βαφής: το υπόλοιπο χρώμα μπορεί να χρησιμοποιηθεί στην επόμενη κατασκευή σας. Και μόλις αδειάσει, η λωρίδα μπορεί να χρησιμοποιηθεί ως δοχείο αποθήκευσης. Στα μικρά δοχεία χρωμάτων αποθηκεύετε μικρά αντικείμενα, όπως βίδες, καρφιά και άλλα υλικά. Μπορείτε να βάλετε ετικέτες και να τα στοιβάξετε για εύκολη οργάνωση. (2) Πινέλο: κρατήστε το για τα επόμενα πρότζεκτ ζωγραφικής ή χρησιμοποιήστε το για την καθαριότητα σε δυσπρόσιτα σημεία, όπως γωνίες ή σχισμές. Χρησιμοποιείται για τον καθαρισμό σοβά, εξαρτημάτων αυτοκινήτων ή ακόμα και συσκευών κουζίνας. (3) Δίσκος διαμόρφωσης με καλούπια: αγοράστε περισσότερη σκόνη γύψου από ένα βιβλιοπωλείο ή χρωματοπωλείο και χρησιμοποιήστε τον ίδιο δίσκο για να δημιουργήσετε περισσότερες πέτρες κήπου. Διαφορετικά μπορεί να χρησιμοποιηθεί ως γλάστρα στον κήπο σας. Ανοίξτε μερικές τρύπες αποστράγγισης στο κάτω μέρος, γεμίστε με χώμα και σπόρους και παρακολουθήστε τα φυτά σας να μεγαλώνουν.

ΕΡΩΤΗΣΕΙΣ ΚΑΙ ΣΧΟΛΙΑ

Σας εκτιμούμε ως πελάτη και η ικανοποίησή σας όσον αφορά το προϊόν είναι σημαντική για εμάς. Σε περίπτωση που έχετε οποιαδήποτε σχόλια ή ερωτήσεις, ή βρείτε κάποια κομμάτια αυτού του παιχνιδιού να λείπουν ή να είναι ελαττωματικά, παρακαλούμε μην διστάσετε να επικοινωνήσετε με τον διανομέα μας στη χώρα σας, η διεύθυνση του οποίου είναι τυπωμένη στη συσκευασία. Είστε επίσης ευπρόσδεκτοι να επικοινωνήσετε με την ομάδα υποστήριξης προώθησης του προϊόντος στην ηλεκτρονική διεύθυνση (Email) : infodesk@4M-IND.com, Φαξ : (852) 25911566, Τηλ. : (852) 28936241, Web site : WWW.4M-IND.COM